

屏東縣政府 函

地址：900219屏東縣屏東市自由路527號
承辦人：林沄逸
電話：08-7320415#3628
傳真：08-7334090
電子信箱：a251202@oa.pthg.gov.tw

受文者：屏東縣內埔鄉東寧國民小學

發文日期：中華民國113年3月19日

發文字號：屏府教國字第11311849300號

速別：普通件

密等及解密條件或保密期限：

附件：如主旨 (4948762_11311849300_1_4948762_11311849300_1.pdf)

主旨：檢送「113年校園樹木碳匯增能研習(中區)」活動簡章1份，請鼓勵貴校環境教育人員踴躍參與報名，詳如說明，請查照。

說明：

- 一、依據教育部113年3月18日臺教資(六)字第1132701094號函辦理。
- 二、為因應氣候變遷配合全球淨零排放之目標推動，教育部透過「校園樹木資訊平臺」之樹木碳匯計算功能，盤點校園內部樹木固碳情形，增進師生了解綠色植物對節能減碳的功能，並推廣愛樹觀念，爰辦理旨揭活動。
- 三、相關資訊如下，請貴校踴躍參與報名：
 - (一)參加對象：各縣市教育局處承辦人員、環境教育輔導團、學校環境教育教師、學校樹木養護技工、植栽業務人員或有興趣的學校同仁。
 - (二)時間：113年3月29日(五)下午1時至4時30分。
 - (三)地點：國立中興大學農環大樓10樓(10D07教室)。



(四)報名方式，採線上報名：請於113年3月26日下午5時前完成線上報名(報名網址：<https://reurl.cc/krYbNL>)參加人數限110名。行前將寄送通知予報名成功者，請確認收件再行出席。

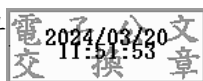
(五)請核予出席人員公(差)假登記及課務派代事宜。

四、全程參與研習活動之公務員、教師及環境教育人員，可取得環境教育時數(含展延時數)、教師研習時數或公務人員終身學習時數3小時，如需相關時數，請於報名表單中填寫需求，並於活動現場簽到及簽退。

五、倘有疑問，請洽教育部委辦團隊，電話(04)2284-0345#239林助理或劉助理。

正本：各高國中、各國小

副本：本府教育處國民教育科



本案依分層負責規定授權業務主管決行



「113 年校園樹木碳匯增能研習（中區）」活動簡章

簡介：為因應氣候變遷以及維護生物多樣性，配合全球淨零排放之目標推動，教育部以「校園樹木資訊平臺」之樹木碳匯計算功能，盤點校園內部樹木固碳情形，增進師生了解綠色植物對節能減碳的功能，並推廣節約能源與愛樹觀念，舉辦本次研習活動。

主辦單位：教育部。

執行單位：國立中興大學森林學系。

活動時間：113 年 3 月 29 日(星期五)，13:00-16:30

辦理方式：實體活動。

活動地點：國立中興大學農環大樓十樓(10D07 視聽教室)(請看校園配置圖)

行程表：

起訖時間	活動內容	講師	時間
13：00-13：30	活動報到		30分鐘
13：30-14：20	校園樹木碳索解密-樹木碳量 測量與計算	林政融 博士	50分鐘
14：20-14：30	綜合討論		10分鐘
14：30-16：30	校園樹木碳索解密-碳匯調查 與資訊平臺操作	崧旭資訊股份有限公司 許皓 專案經理 林政融 博士	120分鐘

活動對象：各縣市教育局處承辦人員、環境教育輔導團、學校環境教育教師、學校自然老師、生物及植物相關科系老師、學校樹木養護技工、植栽業務人員或有興趣的學校同仁。



報名方式：線上 google 表單報名：<https://reurl.cc/krYbNL> 即日起至 113 年 3 月 26 日

(一)下午 17 點止。參加人數限 110 名，但若總報名人數超過限額，主辦單位將依照最多參加學校數原則與報名先後順序，進行錄取作業。行前將寄送通知予報名成功者，請確認錄取再行出席。

聯絡方式：林助理/劉助理 04-22840345#239

注意事項：

- 一、參加者同意主辦單位拍攝活動紀錄影片或照片，並同意主辦單位後續為教育推廣及行銷之目的，得將前述影（照）片公開播送、上映、傳輸及使用於報章雜誌、網站、展覽或任何形式媒體上。如有不同意者，請勿參與本活動。
- 二、請所屬機關（單位）核予報名人員公（差）假登記及課務派代事宜。
- 三、全程參與者，核發環境教育時數及環境教育人員展延時數，共計 3 小時。
- 四、請於報名時提供進出汽車車牌號碼，即可免費出入，機車無法進入。未填寫者依校內規定收費，每小時 40 元，每日最高 250 元。

國立中興大學校園配置圖：



地址：臺中市南區興大路 145 號 國立中興大學農環大樓十樓(★：10D07 視聽教室)